



# ผลการประเมินคุณภาพภายใน ปีการศึกษา **2550**

มหาวิทยาลัยราชภัฏวไลยอลงกรณ์ ในพระบรมราชูปถัมภ์



ปรัชญา

วิชาการเด่น  
เน้นคุณธรรม  
นำท้องถิ่นพัฒนา  
ก้าวหน้าด้านเทคโนโลยี



# วิสัยทัศน์

มหาวิทยาลัยราชภัฏวไลยอลงกรณ์ ในพระบรมราชูปถัมภ์  
เป็นมหาวิทยาลัยชั้นนำ เพื่อการพัฒนาท้องถิ่นและสังคม รวมทั้ง การสืบสานโครงการอัน  
เนื่องมาจากพระราชดำริ



## เป้าประสงค์

1. มีความสามารถในการจัดการศึกษาระดับปริญญาตรี และบัณฑิตศึกษาที่ให้โอกาสและความเสมอภาคทางการศึกษาแก่ชุมชนและท้องถิ่นสอดคล้องกับการขาดแคลนและความต้องการพัฒนากำลังคน ของประเทศและมีมาตรฐานในระดับนานาชาติ
2. มีความสามารถในการพัฒนานวัตกรรมและเทคโนโลยี เพื่อการปฏิรูปการเรียนรู้และการเพิ่มศักยภาพครู คณาจารย์ และบุคลากรทางการศึกษา
3. มีขีดความสามารถในการวิจัยที่เพิ่มคุณค่าทุนทางสังคมให้แก่ชุมชนและท้องถิ่นและเป็นประโยชน์ในการพัฒนาประเทศ



## เป้าประสงค์ (ต่อ)

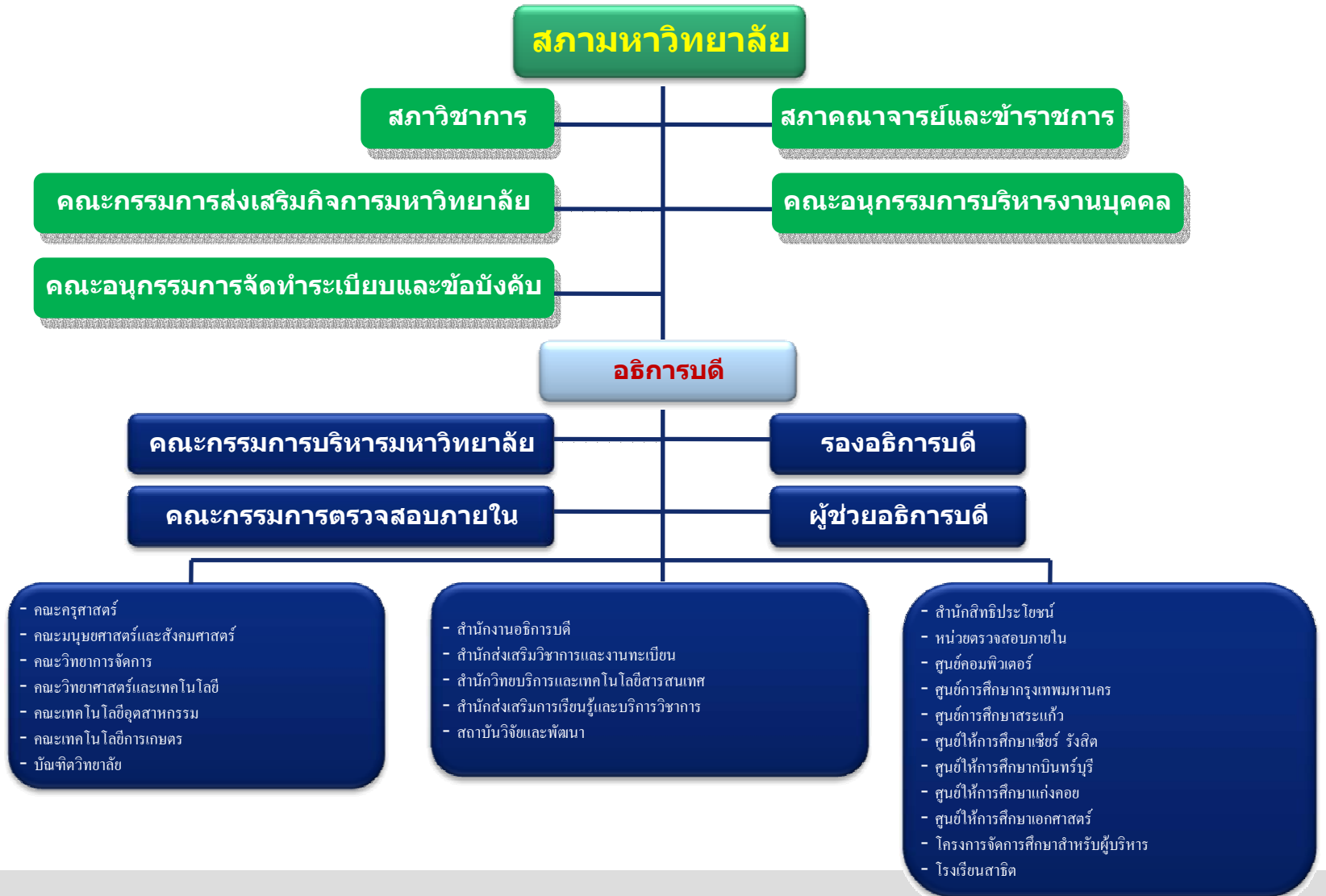
4. มีความสามารถในการให้บริการวิชาการแก่สังคม อย่างมีคุณภาพ คุณธรรม ตรงกับความ ต้องการ และสร้างความเข้มแข็งให้กับชุมชนและท้องถิ่น เพื่อการพัฒนาที่ยั่งยืน
5. มีความสามารถในการส่งเสริม พัฒนา อนุรักษ์และเผยแพร่ศิลปวัฒนธรรม เพื่อสร้างและรักษา ทูนทางสังคม
6. มีระบบบริหารจัดการภายในองค์กรที่มีประสิทธิภาพ และได้รับการพัฒนาอย่างต่อเนื่อง



# ประเด็นยุทธศาสตร์

1. การพัฒนาคุณภาพการจัดการศึกษาและการสร้างโอกาสทางการศึกษาระดับอุดมศึกษา
2. การวิจัยและพัฒนา
3. การให้บริการทางวิชาการแก่สังคมและการพัฒนาท้องถิ่นแบบยั่งยืน
4. การทำนุบำรุงศิลปวัฒนธรรม
5. การพัฒนาคุณภาพและมาตรฐานการบริหารและการจัดการภายในองค์กร

# โครงสร้างมหาวิทยาลัย





ผลการประเมินคุณภาพภายใน

ปีการศึกษา 2550

มหาวิทยาลัยราชภัฏวไลยอลงกรณ์ ในพระบรมราชูปถัมภ์



# คณะกรรมการประเมินคุณภาพภายใน

1.	ผศ.ดร.จินดา	งามสุทธิ	ประธานกรรมการ	
2.	ผศ.ดร.เฉลิมพล	งามสุทธิ	กรรมการ	
3.	ดร.สุนา		จรรยาบรรณ กรรมการ	
4.	ดร.กฤษณาภรณ์	รุจิธำรงกุล	กรรมการ	
5.	ผศ.พิมพ์		สุวรรณฤทธิ กรรมการ	
6.	รศ.ดร.ดวงตา	สราญรมย์	กรรมการ	
7.	อาจารย์สุณี		ปัญจะเทวคุปต์กรรมการ	
8.	ผศ.จินตนา		จันทร์ศิริ	กรรมการ
9.	ดร.กาญจนา	สุจินะพงษ์	กรรมการ	
10.	ดร.พิทยา		ถกลภักดี	กรรมการ
11.	อาจารย์อุบล	ไม้พุ่ม	กรรมการ	
12.	ดร.เบญจวรรณ	ทิมสุวรรณ	กรรมการและเลขานุการ	
13.	นางราตรี		มีสมบัติ	ผู้ช่วยเลขานุการ
14.	นางสาวสิริลักษณ์	คนฉลาด		ผู้ช่วยเลขานุการ
15.	นางสาววีร์สุดา	พรหมประดิษฐ์		ผู้ช่วยเลขานุการ
16.	นางสาวสุวรรณี	นามบุตร		ผู้ช่วยเลขานุการ

องค์ประกอบที่ 1 ปรัชญา ปณิธาน วัตถุประสงค์และแผนการดำเนินการ

องค์ประกอบ/ตัวบ่งชี้	เป้าหมาย	ผลการประเมิน	คะแนน	การบรรลุเป้าหมาย
<b>ตัวบ่งชี้ที่ 1.1</b> มีการกำหนดปรัชญาหรือปณิธาน ตลอดจนมีกระบวนการพัฒนากลยุทธ์แผนดำเนินงานและมีการกำหนดตัวบ่งชี้เพื่อวัดความสำเร็จของการดำเนินงานตามแผนให้ครบทุกภารกิจ	ระดับ 3	ระดับ 7	3	✓
<b>ตัวบ่งชี้ที่ 1.2</b> ร้อยละของการบรรลุเป้าหมายตามตัวบ่งชี้ของการปฏิบัติงานที่กำหนด	ร้อยละ 80	ร้อยละ 80	2	✓
<b>ตัวบ่งชี้ที่ 1.3</b> มีการกำหนดแผนกลยุทธ์ที่เชื่อมโยงกับยุทธศาสตร์ชาติ	ระดับ 3	ระดับ 5	3	✓
<b>รวม</b>			<b>8</b>	
<b>เฉลี่ย</b>			<b>2.66</b>	
<b>ระดับคุณภาพ</b>	<b>ดีมาก</b>			

## องค์ประกอบที่ 2 การเรียนการสอน

องค์ประกอบ/ตัวบ่งชี้	เป้าหมาย	ผลการประเมิน	คะแนน	การบรรลุเป้าหมาย
<b>ตัวบ่งชี้ที่ 2.1</b> มีระบบและกลไกในการพัฒนาและบริหารหลักสูตร	ระดับ 3	ระดับ 6	3	✓
<b>ตัวบ่งชี้ที่ 2.2</b> มีกระบวนการเรียนรู้ที่เน้นผู้เรียนเป็นสำคัญ	ระดับ 4	ระดับ 4	1	✓
<b>ตัวบ่งชี้ที่ 2.3</b> มีโครงการหรือกิจกรรมที่สนับสนุนการพัฒนาหลักสูตรและการเรียนการสอนซึ่งบุคคล องค์กร และชุมชนภายนอกมีส่วนร่วม	ระดับ 4	ระดับ 4	2	✓
<b>ตัวบ่งชี้ที่ 2.4</b> จำนวนนักศึกษาเต็มเวลาเทียบเท่าต่อจำนวนอาจารย์ประจำ	ร้อยละ 5.99	ร้อยละ 65.68	1	x
<b>ตัวบ่งชี้ที่ 2.5</b> สัดส่วนของอาจารย์ประจำที่มีวุฒิปริญญาตรี ปริญญาโท ปริญญาเอกหรือเทียบเท่าต่ออาจารย์ประจำ	ร้อยละ 15	ร้อยละ 14.42	1	x

## องค์ประกอบที่ 2 การเรียนการสอน (ต่อ)

องค์ประกอบ/ตัวบ่งชี้	เป้าหมาย	ผลการประเมิน	คะแนน	การบรรลุเป้าหมาย
<b>ตัวบ่งชี้ที่ 2.6</b> สัดส่วนของอาจารย์ประจำที่ดำรงตำแหน่งอาจารย์ ผู้ช่วยศาสตราจารย์รองศาสตราจารย์ และศาสตราจารย์	ร้อยละ 25	ร้อยละ 31.03	1	✓
<b>ตัวบ่งชี้ที่ 2.7</b> มีกระบวนการส่งเสริมการปฏิบัติตามจรรยาบรรณวิชาชีพของคณาจารย์	ระดับ 3	ระดับ 4	3	✓
<b>ตัวบ่งชี้ที่ 2.8</b> มีระบบและกลไกสนับสนุนให้อาจารย์ประจำทำการวิจัยเพื่อพัฒนาการเรียนการสอน	3 ข้อ	3 ข้อ	2	✓

## องค์ประกอบที่ 2 การเรียนการสอน (ต่อ)

องค์ประกอบ/ตัวบ่งชี้	เป้าหมาย	ผลการประเมิน	คะแนน	การบรรลุเป้าหมาย
<b>ตัวบ่งชี้ที่ 2.9</b> ร้อยละของบัณฑิตระดับปริญญาตรีที่ได้งานทำและการประกอบอาชีพอิสระภายใน 1 ปี	ร้อยละ 85	ร้อยละ 71.58	2	x
<b>ตัวบ่งชี้ที่ 2.10</b> ร้อยละของบัณฑิตระดับปริญญาตรีที่ได้ทำงานตรงสาขาที่สำเร็จการศึกษา	ร้อยละ 80	ร้อยละ 82.70	3	✓
<b>ตัวบ่งชี้ที่ 2.11</b> ร้อยละของบัณฑิตระดับปริญญาตรีที่ได้รับเงินเดือนเริ่มต้นเป็นไปตามเกณฑ์	ร้อยละ 85	ร้อยละ 81.38	2	x
<b>ตัวบ่งชี้ที่ 2.12</b> ระดับความพึงพอใจของนายจ้างผู้ประกอบการ และผู้ใช้บัณฑิต	3 คะแนน	คะแนน 3.65	3	✓

## องค์ประกอบที่ 2 การเรียนการสอน (ต่อ)

องค์ประกอบ/ตัวบ่งชี้	เป้าหมาย	ผลการประเมิน	คะแนน	การบรรลุเป้าหมาย
<b>ตัวบ่งชี้ที่ 2.13</b> ร้อยละของนักศึกษาปัจจุบันและศิษย์เก่าที่สำเร็จการศึกษาในรอบ 5 ปี ที่ผ่านมาที่ได้รับการประกาศเกียรติคุณยกย่องในด้านวิชาการ วิชาชีพคุณธรรม จริยธรรม กีฬาสุขภาพ ศิลปะ และวัฒนธรรม และด้านสิ่งแวดล้อมในระดับชาติหรือนานาชาติ	ร้อยละ 0.0069	ร้อยละ 0.03	2	✓
<b>ตัวบ่งชี้ที่ 2.14</b> จำนวนวิทยานิพนธ์และงานวิชาการของนักศึกษาที่ได้รับรางวัลในระดับชาติหรือระดับนานาชาติภายในรอบ 3 ปีที่ผ่านมา	2 ชิ้นงาน	3 ชิ้นงาน	3	✓

## องค์ประกอบที่ 2 การเรียนการสอน (ต่อ)

องค์ประกอบ/ตัวบ่งชี้	เป้าหมาย	ผลการประเมิน	คะแนน	การบรรลุเป้าหมาย
<b>ตัวบ่งชี้ที่ 2.15</b> ร้อยละของบทความจากวิทยานิพนธ์ปริญาโทที่ตีพิมพ์เผยแพร่ต่อจำนวนวิทยานิพนธ์ปริญาโททั้งหมด	ร้อยละ 10	ร้อยละ 0	0	x
<b>ตัวบ่งชี้ที่ 2.16</b> ร้อยละของหลักสูตรที่ได้มาตรฐานต่อหลักสูตรทั้งหมด	ร้อยละ 80	ร้อยละ 100	3	✓
<b>ตัวบ่งชี้ที่ 2.17</b> ระดับความพึงพอใจของนักศึกษาต่อคุณภาพการสอนของอาจารย์และ สิ่งสนับสนุนการเรียนรู้	3 คะแนน	4.03 คะแนน	3	✓
<b>รวม</b>			<b>35</b>	
<b>เฉลี่ย</b>			<b>2.05</b>	
<b>ระดับคุณภาพ</b>	<b>ดี</b>			

## องค์ประกอบที่ 3 กิจกรรมการพัฒนานิสิตนักศึกษา

องค์ประกอบ/ตัวบ่งชี้	เป้าหมาย	ผลการประเมิน	คะแนน	การบรรลุเป้าหมาย
<b>ตัวบ่งชี้ที่ 3.1</b> มีการจัดบริการแก่นักศึกษาและศิษย์เก่า	ระดับ 8	ระดับ 5	1	x
<b>ตัวบ่งชี้ที่ 3.2</b> มีการส่งเสริมกิจกรรมนักศึกษาที่ครบถ้วนและสอดคล้องกับคุณลักษณะของบัณฑิตที่พึงประสงค์	ระดับ 3	ระดับ 4	3	✓
<b>ตัวบ่งชี้ที่ 3.3</b> ร้อยละของนักศึกษาที่เข้าร่วมกิจกรรม/โครงการพัฒนานักศึกษาต่อจำนวนนักศึกษา	ร้อยละ 60	ร้อยละ 42.40	2	x
<b>รวม</b>			6	
<b>เฉลี่ย</b>			<b>2.00</b>	
<b>ระดับคุณภาพ</b>	<b>พอใช้</b>			



## องค์ประกอบที่ 4 การวิจัย

องค์ประกอบ/ตัวบ่งชี้	เป้าหมาย	ผลการประเมิน	คะแนน	การบรรลุเป้าหมาย
<b>ตัวบ่งชี้ที่ 4.1</b> มีการพัฒนาระบบและกลไกในการสนับสนุนการผลิตงานวิจัยและงานสร้างสรรค์	3 ข้อ	6 ข้อ	3	✓
<b>ตัวบ่งชี้ที่ 4.2</b> มีระบบบริหารจัดการความรู้จากงานวิจัยและงานสร้างสรรค์	3 ข้อ	4 ข้อ	3	✓
<b>ตัวบ่งชี้ ที่ 4.3</b> เงินสนับสนุนงานวิจัยและงานสร้างสรรค์จากภายในและภายนอกสถาบันต่อจำนวนอาจารย์ประจำ	32,000 บาท	36,609.14 บาท	3	✓

## องค์ประกอบที่ 4 การวิจัย (ต่อ)

องค์ประกอบ/ตัวบ่งชี้	เป้าหมาย	ผลการประเมิน	คะแนน	การบรรลุเป้าหมาย
<b>ตัวบ่งชี้ที่ 4.4</b> ร้อยละของอาจารย์ประจำที่ได้รับทุนทำวิจัยหรืองานสร้างสรรค์จากภายในสถาบันต่อจำนวนอาจารย์ประจำ	ร้อยละ 12	ร้อยละ 23.08	1	✓
<b>ตัวบ่งชี้ที่ 4.5</b> ร้อยละของอาจารย์ประจำที่ได้รับทุนทำวิจัยหรืองานสร้างสรรค์จากภายนอกสถาบันต่อจำนวนอาจารย์ประจำ	ร้อยละ 12	ร้อยละ 16.39	1	✓
<b>ตัวบ่งชี้ที่ 4.6</b> ร้อยละของงานวิจัยและงานสร้างสรรค์ที่ตีพิมพ์เผยแพร่ ได้รับการจดทะเบียนทรัพย์สินทางปัญญาหรืออนุสิทธิบัตร หรือนำไปใช้ประโยชน์ทั้งในระดับชาติแลในระดับนานาชาติต่อจำนวนอาจารย์ประจำ	ร้อยละ 8	ร้อยละ 2.00	1	x
<b>รวม</b>			<b>12</b>	
<b>เฉลี่ย</b>			<b>2.00</b>	
<b>ระดับคุณภาพ</b>	<b>พอใช้</b>			

## องค์ประกอบที่ 5 การบริการวิชาการแก่สังคม

องค์ประกอบ/ตัวบ่งชี้	เป้าหมาย	ผลการประเมิน	คะแนน	การบรรลุเป้าหมาย
<b>ตัวบ่งชี้ที่ 5.1</b> มีระบบและกลไกในการบริการทางวิชาการแก่สังคมตามเป้าหมายของสถาบัน	ระดับ 3	ระดับ 4	2	✓
<b>ตัวบ่งชี้ที่ 5.2</b> ร้อยละของอาจารย์ประจำที่มีส่วนร่วมในการให้บริการทางวิชาการแก่สังคมเป็นที่ปรึกษา เป็นกรรมการ วิทยานิพนธ์ภายนอกสถาบันเป็นกรรมการ วิชาการกรรมการวิชาชีพในระดับชาติหรือระดับนานาชาติต่ออาจารย์ประจำ	ร้อยละ 15	ร้อยละ 11.07	1	x
<b>ตัวบ่งชี้ที่ 5.3</b> ร้อยละของกิจกรรมหรือโครงการบริการวิชาการและวิชาชีพที่ตอบสนองความต้องการพัฒนาและเสริมสร้างความเข้มแข็งของสังคม ชุมชน ประเทศชาติและนานาชาติต่ออาจารย์ประจำ	ร้อยละ 30	ร้อยละ 48.66	3	✓

## องค์ประกอบที่ 5 การบริการวิชาการแก่สังคม (ต่อ)

องค์ประกอบ/ตัวบ่งชี้	เป้าหมาย	ผลการประเมิน	คะแนน	การบรรลุเป้าหมาย
<b>ตัวบ่งชี้ที่ 5.4</b> ร้อยละของระดับความพึงพอใจของผู้รับบริการ	ร้อยละ 75	ร้อยละ 74.62	1	x
<b>ตัวบ่งชี้ที่ 5.5</b> มีการนำความรู้และประสบการณ์จากการบริการวิชาการและวิชาชีพมาใช้ในการพัฒนาการเรียน การสอน และการวิจัย	ระดับ 3	ระดับ 4	3	✓
<b>ตัวบ่งชี้ที่ 5.6</b> ค่าใช้จ่าย และมูลค่าของสถาบันในการบริการวิชาการและวิชาชีพ เพื่อสังคมต่ออาจารย์ประจำ	7,500 บาท	4,465.67 บาท	1	x
<b>รวม</b>			<b>11</b>	
<b>เฉลี่ย</b>			<b>1.83</b>	
<b>ระดับคุณภาพ</b>	<b>พอใช้</b>			



## องค์ประกอบที่ 6 การทำนุบำรุงศิลปวัฒนธรรม

องค์ประกอบ/ตัวบ่งชี้	เป้าหมาย	ผลการประเมิน	คะแนน	การบรรลุเป้าหมาย
<b>ตัวบ่งชี้ที่ 6.1</b> มีระบบและกลไกในการทำนุบำรุงศิลปวัฒนธรรม	ระดับ 3	ระดับ 4	2	✓
<b>ตัวบ่งชี้ที่ 6.2</b> มีผลงาน หรือชิ้นงานการพัฒนาองค์ความรู้ และสร้างมาตรฐานศิลปวัฒนธรรม	2 ชิ้นงาน	0 ผลงาน	0	x
<b>ตัวบ่งชี้ที่ 6.3</b> ประสิทธิผลในการอนุรักษ์พัฒนาและสร้างเสริมเอกลักษณ์ศิลปวัฒนธรรม	ระดับ 3	ระดับ 5	3	✓

## องค์ประกอบที่ 6 การทำนุบำรุงศิลปวัฒนธรรม (ต่อ)

องค์ประกอบ/ตัวบ่งชี้	เป้าหมาย	ผลการประเมิน	คะแนน	การบรรลุเป้าหมาย
<b>ตัวบ่งชี้ที่ 6.4</b> ร้อยละของโครงการ/กิจกรรมในการอนุรักษ์ พัฒนาและสร้างเสริมเอกลักษณ์ศิลปะและวัฒนธรรมต่อจำนวนนักศึกษา	ร้อยละ 30	ร้อยละ 4.67	3	x
<b>ตัวบ่งชี้ที่ 6.5</b> ร้อยละของค่าใช้จ่ายและมูลค่าที่ใช้ในการอนุรักษ์พัฒนาและสร้างเสริมเอกลักษณ์ศิลปะและวัฒนธรรมต่องบดำเนินการ	ร้อยละ 1.23	ร้อยละ 1.18	1	x
<b>รวม</b>			<b>9</b>	
<b>เฉลี่ย</b>			<b>1.80</b>	
<b>ระดับคุณภาพ</b>	<b>พอใช้</b>			

## องค์ประกอบที่ 7 การบริหารและการจัดการ

องค์ประกอบ/ตัวบ่งชี้	เป้าหมาย	ผลการประเมิน	คะแนน	การบรรลุเป้าหมาย
<b>ตัวบ่งชี้ที่ 7.1</b> สถานสถาบันใช้หลักธรรมาภิบาลในการบริหารจัดการและสามารถผลักดันสถาบันให้แข่งขันได้ในระดับสากล	5 ข้อ	2 ข้อ	1	x
<b>ตัวบ่งชี้ที่ 7.2</b> ภาวะผู้นำของผู้บริหารทุกระดับของสถาบัน	ระดับ 3	ระดับ 3	2	✓
<b>ตัวบ่งชี้ที่ 7.3</b> มีการพัฒนาสถาบันสู่องค์การเรียนรู้	ระดับ 3	ระดับ 1	1	x
<b>ตัวบ่งชี้ที่ 7.4</b> มีระบบและกลไกในการบริหารทรัพยากรบุคคลเพื่อพัฒนา และธำรงรักษาไว้ให้บุคลากรมีคุณภาพและประสิทธิภาพ	ระดับ 3	ระดับ 3	2	✓

## องค์ประกอบที่ 7 การบริหารและการจัดการ (ต่อ)

องค์ประกอบ/ตัวบ่งชี้	เป้าหมาย	ผลการประเมิน	คะแนน	การบรรลุเป้าหมาย
<b>ตัวบ่งชี้ที่ 7.5</b> ศักยภาพของระบบฐานข้อมูลเพื่อการบริหาร การเรียนการสอนและการวิจัย	ระดับ 3	ระดับ 2	2	x
<b>ตัวบ่งชี้ที่ 7.6</b> ระดับความสำเร็จในการเปิดโอกาสให้บุคคลภายนอกเข้ามามีส่วนร่วมในการพัฒนาสถาบันอุดมศึกษา	ระดับ 3	ระดับ 2	1	x
<b>ตัวบ่งชี้ที่ 7.7</b> ร้อยละของอาจารย์ประจำที่ได้รับรางวัลผลงานทางวิชาการหรือวิชาชีพในระดับชาติหรือนานาชาติ	ร้อยละ 0.1-0.99	ร้อยละ 1.01	2	✓
<b>ตัวบ่งชี้ที่ 7.8</b> มีการนำระบบบริหารความเสี่ยงมาใช้ในกระบวนการบริหารการศึกษา	ระดับ 3	ระดับ 5	3	✓



## องค์ประกอบที่ 7 การบริหารและการจัดการ (ต่อ)

องค์ประกอบ/ตัวบ่งชี้	เป้าหมาย	ผลการประเมิน	คะแนน	การบรรลุเป้าหมาย
<b>ตัวบ่งชี้ที่ 7.9</b> ระดับความสำเร็จของการถ่ายทอดตัวบ่งชี้และเป้าหมายของระดับองค์กรสู่ระดับบุคคล	ระดับ 3	ระดับ 8	3	✓
<b>ตัวบ่งชี้ที่ 7.10</b> ร้อยละของอาจารย์ประจำที่เข้าร่วมประชุมวิชาการ หรือนำเสนอผลงานวิชาการทั้งในประเทศและต่างประเทศ	ร้อยละ 50	ร้อยละ 76.17	3	✓
<b>ตัวบ่งชี้ที่ 7.11</b> ร้อยละของงบบุคลากรประจำสายสนับสนุนที่ได้รับการพัฒนาความรู้และทักษะในวิชาชีพทั้งในประเทศและต่างประเทศ	ร้อยละ 70	ร้อยละ 74.38	3	✓
<b>รวม</b>			<b>23</b>	
<b>เฉลี่ย</b>			<b>2.09</b>	
<b>ระดับคุณภาพ</b>	<b>ดี</b>			

## องค์ประกอบที่ 8 การเงินและงบประมาณ

องค์ประกอบ/ตัวบ่งชี้	เป้าหมาย	ผลการประเมิน	คะแนน	การบรรลุเป้าหมาย
<b>ตัวบ่งชี้ที่ 8.1</b> มีระบบและกลไกในการจัดสรร การวิเคราะห์ค่าใช้จ่าย การตรวจสอบ การเงินและงบประมาณอย่างมีประสิทธิภาพ	ระดับ 3	ระดับ 7	3	✓
<b>ตัวบ่งชี้ที่ 8.2</b> มีการใช้ทรัพยากรภายในและภายนอกสถาบันร่วมกัน	ระดับ 3	ระดับ 4	3	✓
<b>ตัวบ่งชี้ที่ 8.3</b> สินทรัพย์ถาวรต่อจำนวนนักศึกษา (เต็มเวลาเทียบเท่า)	10,000 บาท/คน	290,789.02 บาท/คน	3	✓
<b>ตัวบ่งชี้ที่ 8.4</b> ค่าใช้จ่ายทั้งหมดต่อจำนวนนักศึกษา (ร้อยละของเกณฑ์ปกติ)	ร้อยละ 20	ร้อยละ -43.75 (74,995.4)	1	✗

## องค์ประกอบที่ 8 การเงินและงบประมาณ (ต่อ)

องค์ประกอบ/ตัวบ่งชี้	เป้าหมาย	ผลการประเมิน	คะแนน	การบรรลุเป้าหมาย
<b>ตัวบ่งชี้ที่ 8.5</b> ร้อยละของเงินเหลือจ่ายสุทธิต้องบดำเนินการ (ร้อยละของงบดำเนินการ)	ร้อยละ 1-4	ร้อยละ 22.41	2	✓
<b>ตัวบ่งชี้ที่ 8.6</b> งบประมาณสำหรับการพัฒนาอาจารย์ทั้งในประเทศและต่างประเทศต่ออาจารย์ประจำ	10,000 บาท/คน	22,884.01 บาท/คน	3	✓
<b>ตัวบ่งชี้ที่ 8.7</b> ค่าใช้จ่ายทั้งหมดที่ใช้ในระบบห้องสมุดคอมพิวเตอร์ และศูนย์สารสนเทศต่อนักศึกษา (บาทต่อคน)	5,000-5,900	6,748.42	3	✓
<b>รวม</b>			<b>18</b>	
<b>เฉลี่ย</b>			<b>2.57</b>	
<b>ระดับคุณภาพ</b>	<b>ดีมาก</b>			

## องค์ประกอบที่ 9 ระบบและกลไกการประกันคุณภาพ

องค์ประกอบ/ตัวบ่งชี้	เป้าหมาย	ผลการประเมิน	คะแนน	การบรรลุเป้าหมาย
<b>ตัวบ่งชี้ที่ 9.1</b> มีระบบและกลไกการประกันคุณภาพภายในที่เป็นส่วนหนึ่งของกระบวนการบริหารการศึกษา	ระดับ 3	ระดับ 6	3	✓
<b>ตัวบ่งชี้ที่ 9.2</b> มีระบบและกลไกการให้ความรู้และทักษะด้านการประกันคุณภาพแก่นักศึกษา	ระดับ 4	ระดับ 1	1	✗
<b>ตัวบ่งชี้ที่ 9.3</b> ระดับความสำเร็จของการประกันคุณภาพการศึกษาภายใน	ระดับ 4	ระดับ 4	3	✓
<b>ตัวบ่งชี้ที่ 9.4</b> มีระบบและกลไกในการประกันคุณภาพภายในที่ก่อให้เกิดการพัฒนาคุณภาพการศึกษาอย่างต่อเนื่อง (ระดับ)	ระดับ 3	ระดับ 3	2	✓
<b>รวม</b>			<b>9</b>	
<b>เฉลี่ย</b>			<b>2.25</b>	
<b>ระดับคุณภาพ</b>	<b>ดี</b>			

สรุปคะแนนเฉลี่ยตามองค์ประกอบคุณภาพการศึกษา ตามเกณฑ์ สกอ.

องค์ประกอบ	คะแนนการประเมินเฉลี่ย	ระดับคุณภาพ
องค์ประกอบที่ 1 ปรัชญา ปณิธาน วัตถุประสงค์และแผนการดำเนินการ	2.50	ดี
องค์ประกอบที่ 2 การเรียนการสอน	1.92	พอใช้
องค์ประกอบที่ 3 กิจกรรมการพัฒนานิสิตนักศึกษา	2.00	พอใช้
องค์ประกอบที่ 4 การวิจัย	2.50	ดี
องค์ประกอบที่ 5 การบริการวิชาการแก่สังคม	1.75	พอใช้
องค์ประกอบที่ 6 การทำนุบำรุงศิลปวัฒนธรรม	1.67	พอใช้
องค์ประกอบที่ 7 การบริหารและการจัดการ	1.89	พอใช้
องค์ประกอบที่ 8 การเงินและงบประมาณ	3.00	ดีมาก
องค์ประกอบที่ 9 ระบบและกลไกการประกันคุณภาพ	2.33	ดี
<b>ค่าเฉลี่ยองค์ประกอบ 1-9</b>	<b>2.05</b>	<b>ดี</b>

## ผลการประเมินตามองค์ประกอบ

องค์ประกอบ	จำนวนตัวบ่งชี้				ผลการประเมิน
	ปัจจัยนำเข้า	กระบวนการ	ผลผลิต	รวม	
1. ปรัชญา ปณิธานวัตถุประสงค์และแผนการดำเนินการ	-	3.00	2.00	2.50	ดี
2. การเรียนการสอน	1.00	2.20	2.25	1.92	พอใช้
3. กิจกรรมการพัฒนานิสิตนักศึกษา	-	2.00	-	2.00	พอใช้
4. การวิจัย	3.00	3.00	1.00	2.50	ดี
5. การบริการวิชาการแก่สังคม	1.00	2.00	2.00	1.75	พอใช้
6. การทำนุบำรุงศิลปวัฒนธรรม	-	2.00	1.50	1.67	พอใช้
7. การบริหารและการจัดการ	2.00	1.80	2.00	1.89	พอใช้
8. การเงินและงบประมาณ	-	3.00	-	3.00	ดีมาก
9. ระบบและกลไกการประกันคุณภาพ	-	2.00	3.00	2.33	ดี
<b>รวม</b>	<b>1.50</b>	<b>2.24</b>	<b>2.00</b>	<b>2.05</b>	<b>ดี</b>
<b>ผลการประเมิน</b>	<b>ยังไม่ได้คุณภาพ</b>	<b>ดี</b>	<b>พอใช้</b>		

## ผลการประเมินตามมาตรฐานอุดมศึกษา

มาตรฐาน	ตัวบ่งชี้ด้าน ปัจจัย นำเข้า	ตัวบ่งชี้ด้าน กระบวนการ	ตัวบ่งชี้ด้าน ผลผลิตหรือ ผลลัพธ์	รวม	ผลการประเมิน
1. มาตรฐานด้านคุณภาพ บัณฑิต	-	-	2.25	2.25	ดี
2. มาตรฐานด้านการบริหาร จัดการอุดมศึกษา					
ก. มาตรฐานด้าน ธรรมาภิบาลของการ บริหารการอุดมศึกษา	2.00	2.40	2.20	2.31	ดี
ข. มาตรฐานด้านพันธกิจ ของการบริหารการ อุดมศึกษา	1.40	2.11	1.60	1.79	พอใช้
3. มาตรฐานด้านการสร้าง และพัฒนาสังคม ฐานความรู้	-	2.00	-	2.00	พอใช้
<b>รวม</b>	<b>1.50</b>	<b>2.24</b>	<b>2.00</b>	<b>2.05</b>	<b>ดี</b>
<b>ผลการประเมิน</b>	<b>ยังไม่ได้ คุณภาพ</b>	<b>ดี</b>	<b>พอใช้</b>		

ผลการประเมินตามมุมมองด้านการบริหารจัดการ

มุมมองด้านการบริหารจัดการ	ตัวบ่งชี้ด้านปัจจัยนำเข้า	ตัวบ่งชี้ด้านกระบวนการ	ตัวบ่งชี้ด้านผลผลิตหรือผลลัพธ์	รวม	ผลการประเมิน
1. ด้านนักศึกษาและผู้มีส่วนได้ส่วนเสีย	1.00	1.67	2.00	1.73	พอใช้
2. ด้านกระบวนการภายใน	-	2.43	2.67	2.50	ดี
3. ด้านการเงิน	3.00	3.00	-	3.00	ดีมาก
4. ด้านบุคลากรการเรียนรู้และนวัตกรรม	1.33	2.33	1.50	1.85	พอใช้
<b>รวม</b>	<b>1.50</b>	<b>2.24</b>	<b>2.00</b>	<b>2.05</b>	<b>ดี</b>
<b>ผลการประเมิน</b>	<b>ยังไม่ได้คุณภาพ</b>	<b>ดี</b>	<b>พอใช้</b>		



สรุปคะแนนเฉลี่ยตามองค์ประกอบคุณภาพการศึกษาภายในของมหาวิทยาลัย

องค์ประกอบ	คะแนนการประเมินเฉลี่ย	ระดับคุณภาพ
องค์ประกอบที่ 1 ปรัชญา ปณิธาน วัตถุประสงค์และแผนการดำเนินการ	2.66	ดีมาก
องค์ประกอบที่ 2 การเรียนการสอน	2.05	ดี
องค์ประกอบที่ 3 กิจกรรมการพัฒนานิสิตนักศึกษา	2.00	พอใช้
องค์ประกอบที่ 4 การวิจัย	2.00	พอใช้
องค์ประกอบที่ 5 การบริการวิชาการแก่สังคม	1.83	พอใช้
องค์ประกอบที่ 6 การทำนุบำรุงศิลปวัฒนธรรม	1.80	พอใช้
องค์ประกอบที่ 7 การบริหารและการจัดการ	2.09	ดี
องค์ประกอบที่ 8 การเงินและงบประมาณ	2.57	ดีมาก
องค์ประกอบที่ 9 ระบบและกลไกการประกันคุณภาพ	2.25	ดี
<b>ค่าเฉลี่ยองค์ประกอบ 1-9</b>	<b>2.11</b>	<b>ดี</b>

## ผลการประเมินตามองค์ประกอบ

องค์ประกอบ	จำนวนตัวบ่งชี้				ผลการประเมิน
	ปัจจัยนำเข้า	กระบวนการ	ผลผลิต	รวม	
1. ปรัชญา ปณิธานวัตถุประสงค์และแผนการดำเนินการ		3.00	2.00	2.66	ดีมาก
2. การเรียนการสอน	1.50	2.33	2.14	2.05	ดี
3. กิจกรรมการพัฒนานิสิตนักศึกษา	-	2.00	2.00	2.00	พอใช้
4. การวิจัย	1.66	3.00	1.00	2.00	พอใช้
5. การบริการวิชาการแก่สังคม	1.00	2.00	2.33	1.83	พอใช้
6. การทำนุบำรุงศิลปวัฒนธรรม	1.00	2.00	2.00	1.80	พอใช้
7. การบริหารและการจัดการ	2.66	1.80	2.00	2.09	ดี
8. การเงินและงบประมาณ	2.50	2.66	-	2.57	ดีมาก
9. ระบบและกลไกการประกันคุณภาพ	-	2.00	3	2.25	ดี
<b>รวม</b>	<b>1.88</b>	<b>2.28</b>	<b>2.10</b>	<b>2.11</b>	<b>ดี</b>
<b>ผลการประเมิน</b>	<b>พอใช้</b>	<b>ดี</b>	<b>ดี</b>		

## ผลการประเมินตามมาตรฐานอุดมศึกษา

มาตรฐาน	ตัวบ่งชี้ด้าน ปัจจัย นำเข้า	ตัวบ่งชี้ด้าน กระบวนการ	ตัวบ่งชี้ด้าน ผลผลิตหรือ ผลลัพธ์	รวม	ผลการประเมิน
1. มาตรฐานด้านคุณภาพ บัณฑิต			2.40	2.40	ดี
2. มาตรฐานด้านการบริหาร จัดการอุดมศึกษา					
ก. มาตรฐานด้าน ธรรมาภิบาลของการ บริหารการอุดมศึกษา	2.57	2.38	2.20	2.40	ดี
ข. มาตรฐานด้านพันธกิจ ของการบริหารการ อุดมศึกษา	1.40	2.20	1.90	1.83	พอใช้
3. มาตรฐานด้านการสร้าง และพัฒนาสังคม ฐานความรู้	-	2.00	-	2.00	ดี
<b>รวม</b>	<b>1.88</b>	<b>2.28</b>	<b>2.10</b>	<b>2.11</b>	<b>ดี</b>
<b>ผลการประเมิน</b>	<b>พอใช้</b>	<b>ดี</b>	<b>ดี</b>		

## ผลการประเมินตามมาตรฐานอุดมศึกษา

มุมมองด้านการบริหารจัดการ	ตัวบ่งชี้ด้านปัจจัยนำเข้า	ตัวบ่งชี้ด้านกระบวนการ	ตัวบ่งชี้ด้านผลผลิตหรือผลลัพธ์	รวม	ผลการประเมิน
1. ด้านนักศึกษาและผู้มีส่วนได้ส่วนเสีย	1.50	1.85	2.20	1.95	พอใช้
2. ด้านกระบวนการภายใน	1.00	2.00	2.33	1.93	พอใช้
3. ด้านการเงิน	2.14	2.66	-	2.30	ดี
4. ด้านบุคลากรการเรียนรู้และนวัตกรรม	2.00	2.20	1.50	2.00	ดี
<b>รวม</b>	<b>1.88</b>	<b>2.28</b>	<b>2.10</b>	<b>2.11</b>	<b>ดี</b>
<b>ผลการประเมิน</b>	<b>พอใช้</b>	<b>ดี</b>	<b>ดี</b>		



## จุดเด่น

1. สภามหาวิทยาลัยประกอบด้วยผู้ทรงคุณวุฒิที่มีประสบการณ์ และมีความรู้ความสามารถสูง ซึ่งอำนวยการประสานในการพัฒนา มหาวิทยาลัยได้อย่างยิ่ง
2. มหาวิทยาลัยมีผู้บริหารระดับสูงที่มีวิสัยทัศน์ มีภาวะผู้นำ และนำองค์กรก้าวไปข้างหน้าได้อย่างมั่นคง
3. ระบบและกลไกการประกันคุณภาพการจัดการศึกษาของ มหาวิทยาลัยเป็นระบบที่ดำเนินการมาอย่างต่อเนื่อง และสามารถดำเนินการได้ครบถ้วนตามระบบและกลไกที่กำหนดไว้ รวมทั้งมีการบูรณาการระบบและกลไกการประกันคุณภาพที่สามารถแสดงผลการดำเนินงานได้ทั้งระบบของ สกอ. สมศ. และ ก.พ.ร.



## จุดเด่น (ต่อ)

4. มหาวิทยาลัยมีการพัฒนาหลักสูตรอย่างต่อเนื่องตามข้อกำหนดทันต่อการเปลี่ยนแปลงของสังคม และสอดคล้องกับวิสัยทัศน์  
พันธกิจ ของมหาวิทยาลัย
5. มหาวิทยาลัยมีหน่วยงานสนับสนุนที่เข้มแข็ง เช่น สถาบันวิจัย และพัฒนา สำนักส่งเสริมการเรียนรู้และบริการวิชาการ สำนักส่งเสริมวิชาการและงานทะเบียน เป็นต้น
6. นักศึกษาและศิษย์เก่ามีความรัก ความผูกพันกับมหาวิทยาลัย และมีมุมมองที่ดีต่อมหาวิทยาลัย โดยเฉพาะการจัดกิจกรรมต่าง ๆ เพื่อพัฒนานักศึกษา ส่งผลให้ศิษย์เก่ามีความมั่นใจในการทำงาน และมีความเชื่อมั่นในตนเองด้านความรู้ ความสามารถ



## แนวทางพัฒนา

1. สำนักประกันคุณภาพการศึกษา ควรร่วมกับหน่วยงานจัดการเรียนการสอน และหน่วยสนับสนุน พิจารณาในเรื่องตัวบ่งชี้ที่เป็นจุดเน้นของมหาวิทยาลัย ว่าหน่วยงานสนับสนุนควรจะต้องประเมินในตัวบ่งชี้ใดบ้าง
2. การประเมินในตัวบ่งชี้ของ ก.พ.ร. มหาวิทยาลัยควรนำผลการประเมินตามที่ได้รายงาน กพร. มาแสดงไว้ใน SAR สำหรับตัวบ่งชี้ที่ตรงกัน
3. ควรมีการจัดทำแผนพัฒนาคุณภาพ (Improvement plan) หลังจากการประเมินคุณภาพในระดับคณะและระดับมหาวิทยาลัยแล้วเพื่อพิจารณากำหนดไว้ในแผนปีต่อไป หรือในการปรับแผนกลางปี

## แนวทางพัฒนา (ต่อ)

4. ควรเร่งดำเนินการจัดอบรมการประกันคุณภาพการศึกษาให้กับนักศึกษา และเพิ่มกลไกในการให้ความรู้เกี่ยวกับการประกันคุณภาพการศึกษาแก่นักศึกษาทุกคน เช่น เว็บบอร์ด QA ของนักศึกษา และควรนำผลการประเมินไปพัฒนา กระบวนการให้ความรู้และกลไกการดำเนินงานการประกัน คุณภาพการศึกษาที่เกี่ยวข้องกับนักศึกษาอย่างต่อเนื่องและ เป็นรูปธรรม
5. มหาวิทยาลัยควรจัดทำแผนพัฒนาคุณวุฒิอาจารย์ และกำหนดแนวทางให้อาจารย์ได้ศึกษาต่อในระดับปริญญาเอกให้มากขึ้น เพื่อให้ได้ตามเกณฑ์ของสำนักงานคณะกรรมการการอุดมศึกษา





## แนวทางพัฒนา (ต่อ)

6. ควรกำหนดระบบสนับสนุนให้อาจารย์ทำการวิจัยเพื่อพัฒนาการเรียนการสอน และพัฒนานวัตกรรมการเรียนการสอนอยู่ ตลอดเวลา เพื่อพัฒนาผู้เรียนตอบสนองความต้องการจำเป็นของผู้เรียน และส่งผลให้เกิดนวัตกรรมการเรียนการสอนที่มีคุณค่า
7. มหาวิทยาลัยควรจัดทำแผนพัฒนาบุคลากรรายบุคคลโดยพิจารณาจากการทำ Strategic Competency Matrix ทั้งบุคลากรสายสนับสนุน และอาจารย์ควรแยกเป็นสมรรถนะหลัก (Core Competency) และสมรรถนะในงาน (Function Competency) และควรจัดให้มีการประเมินสมรรถนะรายบุคคล เพื่อนำมาวางแผนพัฒนาต่อไป



# ขอขอบคุณ